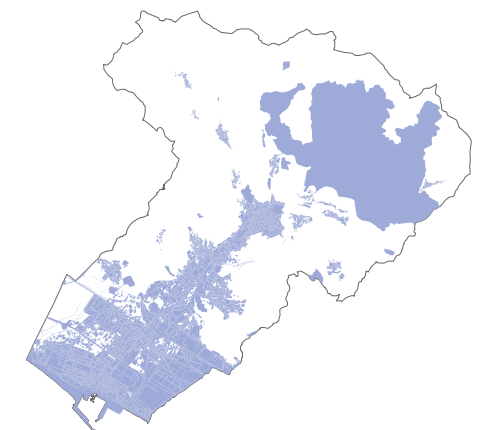




Piano Operativo
Comune di Carrara

Ricognizione sugli standard urbanistici di cui al D.M. 1.444/68

2020



Ricognizione sugli standard urbanistici esistenti

Implementazione del quadro conoscitivo

Al fine di integrare ed aggiornare il quadro conoscitivo della pianificazione territoriale del Comune di Carrara è stato condotto uno specifico studio inerente gli standard urbanistici effettivamente previsti ed attuati a partire dalle previsioni del vigente Regolamento Urbanistico.

Il quadro conoscitivo del Piano Strutturale ha valutato sia complessivamente che per singola Utoe la dotazione di standard sulla base di un quadro delle conoscenze che si è stratificato nel tempo. Nella formazione del nuovo Piano Operativo si è ritenuto estremamente importante approfondire tale quadro, investigando più attentamente ogni singolo spazio pubblico per descriverne e quantificarne realmente lo stato di attuazione.

Come è noto il quadro normativo di riferimento utile alla quantificazione e verifica degli standard urbanistici è definito dal Decreto Ministeriale del 2 Aprile 1968, n. 1444 così intitolato:

Limiti inderogabili di densità edilizia, di altezza, di distanza fra i fabbricati e rapporti massimi tra spazi destinati agli insediamenti residenziali e produttivi e spazi pubblici o riservati alle attività collettive, al verde pubblico o a parcheggi da osservare ai fini della formazione dei nuovi strumenti urbanistici o della revisione di quelli esistenti, ai sensi dell'art. 17 della legge 6 agosto 1967, n. 765.

A tale normativa si è aggiunto il regolamento regionale, DPGR 9 febbraio 2007, n. 2/R – *Disposizioni per la tutela e valorizzazione degli insediamenti*, che individua criteri ed indirizzi diretti a garantire che tutti gli interventi di trasformazione del territorio siano compiuti nel rispetto dei requisiti di qualità urbana, ambientale, edilizia e di accessibilità al fine di prevenire e risolvere i fenomeni di degrado.

Il D.M. 1444 del 1968 individua quattro tipologie di standard di quartiere:

- aree per attrezzature di interesse comune: religiose, culturali, sociali, assistenziali, sanitarie, amministrative, per pubblici servizi (uffici poste e telegrafi, protezione civile, ecc.) ed altre;
- aree per spazi pubblici attrezzati a parco e per il gioco e lo sport, effettivamente utilizzabili per tali impianti con esclusione di fasce verdi lungo le strade;
- aree per l'istruzione: asili nido, scuole materne e scuole dell'obbligo;
- aree per parcheggi (in aggiunta alle superfici a parcheggio privato): tali aree - in casi speciali - potranno essere distribuite su diversi livelli.

Al fine di rendere il lavoro qui presentato il più possibile coerente con la normativa definita dal decreto è stata effettuata un'analisi del patrimonio delle aree e degli immobili di uso pubblico proprio in virtù di una corretta catalogazione delle singole categorie di standard. Nei paragrafi che seguono vengono sommariamente indicate le principali aree ed i principali immobili inseriti nelle singole tipologie di standard.

Lo stato di attuazione degli standard

Al fine di descrivere correttamente lo stato di attuazione degli standard si è proceduto dapprima a reperire tutte le informazioni disponibili nel piano strutturale e nel Regolamento urbanistico. Mediante una serie di sopralluoghi sono state poi verificate tali informazioni raccogliendo tutti gli elementi utili ad una puntuale rappresentazione dello stato qualitativo di ciascuna area e immobile destinato a standard urbanistico. Le suddette informazioni sono state registrate in un Sistema Informativo Geografico (GIS): la banca dati georeferenziata, oltre a individuare correttamente l'estensione territoriale di tutte le aree a standard, ne descrive, elemento per elemento, gli aspetti qualitativi scaturiti dalla analisi e dalla verifica dei sopralluoghi. Tale banca dati si avvale delle tecnologie dei sistemi GIS per elaborare i calcoli, le

sommatorie totali e parziali delle superficie destinate a ciascun tipo mediante raggruppamenti riferiti alle singole Utoe e all'intero comune.

- Verifica dell'attuazione degli standard urbanistici

Il Piano Strutturale prevede le dimensioni di sviluppo urbanistico in funzione del quadro delle risorse e degli obiettivi di sviluppo. Esso tiene conto anche dello stato di attuazione degli standards urbanistici realizzati e programmati.

Risulta dunque elemento essenziale anche per lo sviluppo urbanistico la presenza degli standard urbanistici, la loro attuazione e la loro programmazione. Proprio per rapportarsi allo sviluppo urbano introdotto dal Piano Operativo sono stati analizzati gli standard urbanistici effettivamente presenti prima dell'attuazione del Piano Complesso e dopo.

Come previsto dal Piano Strutturale si è proceduto a verificare la dotazione di standard urbanistici considerando una popolazione residente di 62.884 abitanti suddivisi nelle singole parti del territorio come segue:

UTOE	Abitanti insediati
UTOE 1 - Porto	0
UTOE 2 - Arenile	0
UTOE 3 - Marina	15.534
UTOE 4 - Villa Ceci	100
UTOE 5 - Avenza	13.400
UTOE 6 - Zona industriale	800
UTOE 7 - Viale Galilei	150
UTOE 8 - Fossone	1.500
UTOE 9 - Via Aurelia	250
UTOE 10 - S. Antonio - Nazzano - Marasio	6.300
UTOE 11 - Bonascola - Fossola	9.350
UTOE 12 - Centro città	10.500
TOTALE UTOE	57.884
EXTRAUTOE	5.000
TOTALE	62.884

Nelle tabelle che seguono sono riportate per ciascuna UTOE le singole aree che concorrono alla sommatoria delle singole aree destinate a Standard Urbanistico. Il numero di rifeimneto (rif.) corrisponde a ciascuna singola area presente nelle tavole allegate alla presente suddivise per UTOE e/o per sistema territoriale.

UTOE 1 - Porto

L'Utoe 1 ospita interamente l'ambito portuale e non presenta al suo interno aree riconducibili a Standard Urbanistico.

UTOE 2 - Arenile

Abitanti insediati: 0

s1, servizi per l'istruzione di base
non presenti

s2, attrezzature di interesse comune

non presenti

s3, spazi pubblici attrezzati a parco e per il gioco e lo sport

rif	tipo standard urbanistico	Area mq.	mq./ab.
195	s3 · spazi pubblici attrezzati a parco e per il gioco e lo sport	3.877	
192	s3a · impianti sportivi all'aperto	10.289	
193	s3a · impianti sportivi all'aperto	3.496	
194	s3a · impianti sportivi all'aperto	5.026	
186	s3b · parchi e giardini pubblici o di uso pubblico	843	
187	s3b · parchi e giardini pubblici o di uso pubblico	15.675	
188	s3b · parchi e giardini pubblici o di uso pubblico	1.594	
189	s3b · parchi e giardini pubblici o di uso pubblico	1.656	
190	s3b · parchi e giardini pubblici o di uso pubblico	1.457	
191	s3b · parchi e giardini pubblici o di uso pubblico	8.664	
Totale		52.577	n.c.

s4, aree per i parcheggi pubblici

rif	tipo standard urbanistico	Area mq.	mq./ab.
185	s4a · parcheggi pubblici a raso	2.844	
Totale		2.844	n.c.

UTOE 3 - Marina**Abitanti insediati: 15.534****s1, servizi per l'istruzione di base**

rif	tipo standard urbanistico	Area mq.	mq./ab.
296	s1 · servizi per l'istruzione di base	1.424	
330	s1 · servizi per l'istruzione di base	1.782	
331	s1 · servizi per l'istruzione di base	18.121	
332	s1 · servizi per l'istruzione di base	2.623	
333	s1 · servizi per l'istruzione di base	6.918	
334	s1 · servizi per l'istruzione di base	3.443	
335	s1 · servizi per l'istruzione di base	6.117	
336	s1 · servizi per l'istruzione di base	14.225	
338	s1 · servizi per l'istruzione di base	2.891	
Totale		57.544	3,70

s2, attrezzature di interesse comune

rif	tipo standard urbanistico	Area mq.	mq./ab.
323	s2a · servizi amministrativi	3.668	
325	s2a · servizi amministrativi	386	
327	s2a · servizi amministrativi	995	
328	s2a · servizi amministrativi	602	
329	s2a · servizi amministrativi	2.060	
344	s2a · servizi amministrativi	556	
433	s2a · servizi amministrativi	2.226	
326	s2b · servizi culturali	5.966	

337	s2b · servizi culturali	3.258
339	s2c · servizi religiosi e per il culto	810
341	s2c · servizi religiosi e per il culto	1.500
342	s2c · servizi religiosi e per il culto	5.297
343	s2c · servizi religiosi e per il culto	603
340	s2d · impianti sportivi al coperto	2.832
434	s2e · servizi sociali e ricreativi	1.339
324	s2f · servizi per l'assistenza	889
431	s2f · servizi per l'assistenza	588

Totale 33.575 2,16**s3, spazi pubblici attrezzati a parco e per il gioco e lo sport**

rif	tipo standard urbanistico	Area mq.	mq./ab.
350	s3a · impianti sportivi all'aperto	5.686	
376	s3a · impianti sportivi all'aperto	3.179	
377	s3a · impianti sportivi all'aperto	28.505	
345	s3b · parchi e giardini pubblici o di uso pubblico	1.990	
346	s3b · parchi e giardini pubblici o di uso pubblico	12.630	
347	s3b · parchi e giardini pubblici o di uso pubblico	7.794	
348	s3b · parchi e giardini pubblici o di uso pubblico	1.333	
349	s3b · parchi e giardini pubblici o di uso pubblico	2.949	
351	s3b · parchi e giardini pubblici o di uso pubblico	824	
352	s3b · parchi e giardini pubblici o di uso pubblico	11.011	
353	s3b · parchi e giardini pubblici o di uso pubblico	4.347	
354	s3b · parchi e giardini pubblici o di uso pubblico	3.053	
355	s3b · parchi e giardini pubblici o di uso pubblico	2.275	
356	s3b · parchi e giardini pubblici o di uso pubblico	2.759	
357	s3b · parchi e giardini pubblici o di uso pubblico	249	
358	s3b · parchi e giardini pubblici o di uso pubblico	1.605	
359	s3b · parchi e giardini pubblici o di uso pubblico	230	
360	s3b · parchi e giardini pubblici o di uso pubblico	4.476	
361	s3b · parchi e giardini pubblici o di uso pubblico	2.218	
362	s3b · parchi e giardini pubblici o di uso pubblico	1.052	
363	s3b · parchi e giardini pubblici o di uso pubblico	27.421	
364	s3b · parchi e giardini pubblici o di uso pubblico	5.205	
365	s3b · parchi e giardini pubblici o di uso pubblico	1.370	
366	s3b · parchi e giardini pubblici o di uso pubblico	627	
367	s3b · parchi e giardini pubblici o di uso pubblico	1.654	
368	s3b · parchi e giardini pubblici o di uso pubblico	5.672	
369	s3b · parchi e giardini pubblici o di uso pubblico	942	
370	s3b · parchi e giardini pubblici o di uso pubblico	4.299	
371	s3b · parchi e giardini pubblici o di uso pubblico	690	
372	s3b · parchi e giardini pubblici o di uso pubblico	1.098	
373	s3b · parchi e giardini pubblici o di uso pubblico	1.373	
374	s3b · parchi e giardini pubblici o di uso pubblico	3.646	
375	s3b · parchi e giardini pubblici o di uso pubblico	2.431	

378 s3b · parchi e giardini pubblici o di uso pubblico	39
383 s3b · parchi e giardini pubblici o di uso pubblico	425
414 s3b · parchi e giardini pubblici o di uso pubblico	165
432 s3b · parchi e giardini pubblici o di uso pubblico	4.412
322 s3d · piazze e spazi pedonali pubblici	3.361

Totale 162.995 10,49

s4, aree per i parcheggi pubblici

	Area mq.	mq./ab.
297 s4a · parcheggi pubblici a raso	365	
298 s4a · parcheggi pubblici a raso	165	
299 s4a · parcheggi pubblici a raso	409	
300 s4a · parcheggi pubblici a raso	637	
301 s4a · parcheggi pubblici a raso	961	
302 s4a · parcheggi pubblici a raso	739	
303 s4a · parcheggi pubblici a raso	305	
304 s4a · parcheggi pubblici a raso	778	
305 s4a · parcheggi pubblici a raso	1.622	
306 s4a · parcheggi pubblici a raso	879	
307 s4a · parcheggi pubblici a raso	489	
308 s4a · parcheggi pubblici a raso	1.776	
309 s4a · parcheggi pubblici a raso	204	
310 s4a · parcheggi pubblici a raso	337	
311 s4a · parcheggi pubblici a raso	637	
312 s4a · parcheggi pubblici a raso	46	
313 s4a · parcheggi pubblici a raso	311	
314 s4a · parcheggi pubblici a raso	561	
315 s4a · parcheggi pubblici a raso	220	
316 s4a · parcheggi pubblici a raso	1.782	
317 s4a · parcheggi pubblici a raso	92	
318 s4a · parcheggi pubblici a raso	243	
319 s4a · parcheggi pubblici a raso	425	
320 s4a · parcheggi pubblici a raso	669	
321 s4a · parcheggi pubblici a raso	1.407	
379 s4a · parcheggi pubblici a raso	365	
380 s4a · parcheggi pubblici a raso	145	
381 s4a · parcheggi pubblici a raso	170	
382 s4a · parcheggi pubblici a raso	354	
384 s4a · parcheggi pubblici a raso	366	
385 s4a · parcheggi pubblici a raso	100	
386 s4a · parcheggi pubblici a raso	99	
387 s4a · parcheggi pubblici a raso	73	
388 s4a · parcheggi pubblici a raso	92	
389 s4a · parcheggi pubblici a raso	169	
390 s4a · parcheggi pubblici a raso	247	
391 s4a · parcheggi pubblici a raso	191	
392 s4a · parcheggi pubblici a raso	365	

393 s4a · parcheggi pubblici a raso	180
394 s4a · parcheggi pubblici a raso	160
395 s4a · parcheggi pubblici a raso	170
396 s4a · parcheggi pubblici a raso	157
397 s4a · parcheggi pubblici a raso	154
398 s4a · parcheggi pubblici a raso	530
399 s4a · parcheggi pubblici a raso	620
400 s4a · parcheggi pubblici a raso	392
401 s4a · parcheggi pubblici a raso	462
402 s4a · parcheggi pubblici a raso	310
403 s4a · parcheggi pubblici a raso	63
404 s4a · parcheggi pubblici a raso	161
405 s4a · parcheggi pubblici a raso	118
406 s4a · parcheggi pubblici a raso	392
407 s4a · parcheggi pubblici a raso	225
408 s4a · parcheggi pubblici a raso	140
409 s4a · parcheggi pubblici a raso	160
410 s4a · parcheggi pubblici a raso	79
411 s4a · parcheggi pubblici a raso	216
412 s4a · parcheggi pubblici a raso	2.422
413 s4a · parcheggi pubblici a raso	377
415 s4a · parcheggi pubblici a raso	123
416 s4a · parcheggi pubblici a raso	247
417 s4a · parcheggi pubblici a raso	228
418 s4a · parcheggi pubblici a raso	300
419 s4a · parcheggi pubblici a raso	480
420 s4a · parcheggi pubblici a raso	2.383
421 s4a · parcheggi pubblici a raso	74
422 s4a · parcheggi pubblici a raso	131
423 s4a · parcheggi pubblici a raso	378
424 s4a · parcheggi pubblici a raso	393
425 s4a · parcheggi pubblici a raso	936
426 s4a · parcheggi pubblici a raso	527
427 s4a · parcheggi pubblici a raso	142
428 s4a · parcheggi pubblici a raso	89
429 s4a · parcheggi pubblici a raso	180
430 s4a · parcheggi pubblici a raso	226

Totale 33.122 2,13

UTOE 4 - Villa Ceci**Abitanti insediati: 100****s1, servizi per l'istruzione di base**

rif	tipo standard urbanistico	Area mq.	mq./ab.
601	s1 · servizi per l'istruzione di base	3.025	
Totale		3.025	30,25

s2, attrezzature di interesse comune

non presenti

s3, spazi pubblici attrezzati a parco e per il gioco e lo sport

non presenti

s4, aree per i parcheggi pubblici

non presenti

UTOE 5 - Avenza**Abitanti insediati: 13.400****s1, servizi per l'istruzione di base**

rif	tipo standard urbanistico	Area mq.	mq./ab.
481	s1 · servizi per l'istruzione di base	7.903	
483	s1 · servizi per l'istruzione di base	3.920	
484	s1 · servizi per l'istruzione di base	4.134	
485	s1 · servizi per l'istruzione di base	3.520	
486	s1 · servizi per l'istruzione di base	2.046	
487	s1 · servizi per l'istruzione di base	7.902	
488	s1 · servizi per l'istruzione di base	4.881	
489	s1 · servizi per l'istruzione di base	3.022	
554	s1 · servizi per l'istruzione di base	2.985	
Totale		40.313	3,01

s2, attrezzature di interesse comune

rif	tipo standard urbanistico	Area mq.	mq./ab.
497	s2 · attrezzature di interesse comune	860	
498	s2 · attrezzature di interesse comune	896	
477	s2a · servizi amministrativi	2.544	
478	s2a · servizi amministrativi	620	
479	s2a · servizi amministrativi	3.905	
480	s2a · servizi amministrativi	803	
490	s2b · servizi culturali	1.678	
492	s2c · servizi religiosi e per il culto	728	
493	s2c · servizi religiosi e per il culto	5.133	
496	s2c · servizi religiosi e per il culto	4.415	
491	s2d · impianti sportivi al coperto	2.954	
482	s2f · servizi per l'assistenza	5.306	

494	s2f · servizi per l'assistenza	1.643
495	s2f · servizi per l'assistenza	1.262

Totale **32.747** **2,44****s3, spazi pubblici attrezzati a parco e per il gioco e lo sport**

rif	tipo standard urbanistico	Area mq.	mq./ab.
523	s3a · impianti sportivi all'aperto	2.196	
524	s3a · impianti sportivi all'aperto	2.849	
525	s3a · impianti sportivi all'aperto	18.479	
435	s3b · parchi e giardini pubblici o di uso pubblico	2.791	
460	s3b · parchi e giardini pubblici o di uso pubblico	956	
499	s3b · parchi e giardini pubblici o di uso pubblico	2.530	
500	s3b · parchi e giardini pubblici o di uso pubblico	3.548	
501	s3b · parchi e giardini pubblici o di uso pubblico	1.256	
502	s3b · parchi e giardini pubblici o di uso pubblico	3.921	
503	s3b · parchi e giardini pubblici o di uso pubblico	1.778	
504	s3b · parchi e giardini pubblici o di uso pubblico	1.146	
505	s3b · parchi e giardini pubblici o di uso pubblico	2.383	
506	s3b · parchi e giardini pubblici o di uso pubblico	827	
507	s3b · parchi e giardini pubblici o di uso pubblico	703	
508	s3b · parchi e giardini pubblici o di uso pubblico	346	
509	s3b · parchi e giardini pubblici o di uso pubblico	139	
510	s3b · parchi e giardini pubblici o di uso pubblico	657	
511	s3b · parchi e giardini pubblici o di uso pubblico	910	
512	s3b · parchi e giardini pubblici o di uso pubblico	1.800	
513	s3b · parchi e giardini pubblici o di uso pubblico	1.154	
514	s3b · parchi e giardini pubblici o di uso pubblico	1.061	
515	s3b · parchi e giardini pubblici o di uso pubblico	807	
516	s3b · parchi e giardini pubblici o di uso pubblico	5.345	
517	s3b · parchi e giardini pubblici o di uso pubblico	10.449	
518	s3b · parchi e giardini pubblici o di uso pubblico	641	
519	s3b · parchi e giardini pubblici o di uso pubblico	985	
520	s3b · parchi e giardini pubblici o di uso pubblico	947	
521	s3b · parchi e giardini pubblici o di uso pubblico	2.341	
522	s3b · parchi e giardini pubblici o di uso pubblico	1.618	
540	s3b · parchi e giardini pubblici o di uso pubblico	105	
541	s3b · parchi e giardini pubblici o di uso pubblico	4.257	
475	s3d · piazze e spazi pedonali pubblici	118	
476	s3d · piazze e spazi pedonali pubblici	1.773	

Totale **80.820** **6,03****s4, aree per i parcheggi pubblici**

rif	tipo standard urbanistico	Area mq.	mq./ab.
436	s4a · parcheggi pubblici a raso	847	
437	s4a · parcheggi pubblici a raso	761	
438	s4a · parcheggi pubblici a raso	394	
439	s4a · parcheggi pubblici a raso	1.450	
440	s4a · parcheggi pubblici a raso	837	

441 s4a · parcheggi pubblici a raso	294
442 s4a · parcheggi pubblici a raso	85
443 s4a · parcheggi pubblici a raso	912
444 s4a · parcheggi pubblici a raso	998
445 s4a · parcheggi pubblici a raso	526
446 s4a · parcheggi pubblici a raso	1.464
447 s4a · parcheggi pubblici a raso	898
448 s4a · parcheggi pubblici a raso	1.561
449 s4a · parcheggi pubblici a raso	326
450 s4a · parcheggi pubblici a raso	537
451 s4a · parcheggi pubblici a raso	674
452 s4a · parcheggi pubblici a raso	251
453 s4a · parcheggi pubblici a raso	476
454 s4a · parcheggi pubblici a raso	260
455 s4a · parcheggi pubblici a raso	1.045
456 s4a · parcheggi pubblici a raso	816
457 s4a · parcheggi pubblici a raso	343
458 s4a · parcheggi pubblici a raso	433
459 s4a · parcheggi pubblici a raso	560
461 s4a · parcheggi pubblici a raso	352
462 s4a · parcheggi pubblici a raso	365
463 s4a · parcheggi pubblici a raso	556
464 s4a · parcheggi pubblici a raso	207
465 s4a · parcheggi pubblici a raso	248
466 s4a · parcheggi pubblici a raso	258
467 s4a · parcheggi pubblici a raso	497
468 s4a · parcheggi pubblici a raso	478
469 s4a · parcheggi pubblici a raso	310
470 s4a · parcheggi pubblici a raso	464
471 s4a · parcheggi pubblici a raso	1.364
472 s4a · parcheggi pubblici a raso	273
473 s4a · parcheggi pubblici a raso	2.273
474 s4a · parcheggi pubblici a raso	359
526 s4a · parcheggi pubblici a raso	82
527 s4a · parcheggi pubblici a raso	118
528 s4a · parcheggi pubblici a raso	210
529 s4a · parcheggi pubblici a raso	412
530 s4a · parcheggi pubblici a raso	101
531 s4a · parcheggi pubblici a raso	99
532 s4a · parcheggi pubblici a raso	99
533 s4a · parcheggi pubblici a raso	34
534 s4a · parcheggi pubblici a raso	219
535 s4a · parcheggi pubblici a raso	318
536 s4a · parcheggi pubblici a raso	243
537 s4a · parcheggi pubblici a raso	937

538 s4a · parcheggi pubblici a raso	287	
539 s4a · parcheggi pubblici a raso	344	
542 s4a · parcheggi pubblici a raso	37	
543 s4a · parcheggi pubblici a raso	23	
544 s4a · parcheggi pubblici a raso	202	
545 s4a · parcheggi pubblici a raso	112	
546 s4a · parcheggi pubblici a raso	2.298	
547 s4a · parcheggi pubblici a raso	191	
548 s4a · parcheggi pubblici a raso	58	
549 s4a · parcheggi pubblici a raso	279	
550 s4a · parcheggi pubblici a raso	112	
551 s4a · parcheggi pubblici a raso	92	
552 s4a · parcheggi pubblici a raso	161	
553 s4a · parcheggi pubblici a raso	189	
Totale	32.014	2,39

UTOE 6 - Zona industriale

Abitanti insediati: 800

s1, servizi per l'istruzione di base

non presenti

s2, attrezzature di interesse comune

rif tipo standard urbanistico

600 s2f · servizi per l'assistenza

Area mq.	mq./ab.
2.235	
Totale	2,79

s3, spazi pubblici attrezzati a parco e per il gioco e lo sport

rif tipo standard urbanistico

595 s3b · parchi e giardini pubblici o di uso pubblico

598 s3b · parchi e giardini pubblici o di uso pubblico

599 s3b · parchi e giardini pubblici o di uso pubblico

Area mq.	mq./ab.
9.070	
2.720	
629	
Totale	15,52

s4, aree per i parcheggi pubblici

rif tipo standard urbanistico

591 s4a · parcheggi pubblici a raso

592 s4a · parcheggi pubblici a raso

593 s4a · parcheggi pubblici a raso

594 s4a · parcheggi pubblici a raso

596 s4a · parcheggi pubblici a raso

597 s4a · parcheggi pubblici a raso

Area mq.	mq./ab.
3.201	
6.260	
405	
288	
829	
95	
Totale	13,85

UTOE 7 - Viale Galilei**Abitanti insediati: 150****s1, servizi per l'istruzione di base**

non presenti

s2, attrezzature di interesse comune

non presenti

s3, spazi pubblici attrezzati a parco e per il gioco e lo sport

rif	tipo standard urbanistico	Area mq.	mq./ab.
196	s3b · parchi e giardini pubblici o di uso pubblico	52	
Totale		52	0,35

s4, aree per i parcheggi pubblici

rif	tipo standard urbanistico	Area mq.	mq./ab.
197	s4a · parcheggi pubblici a raso	1.129	
198	s4a · parcheggi pubblici a raso	1.522	
199	s4a · parcheggi pubblici a raso	1.639	
200	s4a · parcheggi pubblici a raso	781	
201	s4a · parcheggi pubblici a raso	3.060	
202	s4a · parcheggi pubblici a raso	2.939	
Totale		11.071	73,81

UTOE 8 - Fossone**Abitanti insediati: 1500****s1, servizi per l'istruzione di base**

non presenti

s2, attrezzature di interesse comune

rif	tipo standard urbanistico	Area mq.	mq./ab.
4	s2 · attrezzature di interesse comune	13.110	
6	s2 · attrezzature di interesse comune	1.618	
8	s2c · servizi religiosi e per il culto	1.687	
7	s2e · servizi sociali e ricreativi, anche privati senza fini di lucro	3.137	
5	s2f · servizi per l'assistenza	2.513	
Totale		22.065	14,71

s3, spazi pubblici attrezzati a parco e per il gioco e lo sport

rif	tipo standard urbanistico	Area mq.	mq./ab.
9	s3b · parchi e giardini pubblici o di uso pubblico	526	
Totale		526	0,35

s4, aree per i parcheggi pubblici

rif	tipo standard urbanistico	Area mq.	mq./ab.
1	s4a · parcheggi pubblici a raso	431	
2	s4a · parcheggi pubblici a raso	289	
3	s4a · parcheggi pubblici a raso	114	

10	s4a · parcheggi pubblici a raso	36	
11	s4a · parcheggi pubblici a raso	93	
Totale		962	0,64

UTOE 9 -

L'Utoe 9 non presenta al suo interno aree riconducibili a Standard Urbanistico.

UTOE 10 - S. Antonio - Nazzano - Marasio**Abitanti insediati: 6.300****s1, servizi per l'istruzione di base**

rif	tipo standard urbanistico	Area mq.	mq./ab.
564	s1 · servizi per l'istruzione di base	1.571	
565	s1 · servizi per l'istruzione di base	6.109	
Totale		7.681	1,22

s2, attrezzature di interesse comune

rif	tipo standard urbanistico	Area mq.	mq./ab.
555	s2a · servizi amministrativi	5.396	
568	s2c · servizi religiosi e per il culto	647	
569	s2c · servizi religiosi e per il culto	4.287	
563	s2f · servizi per l'assistenza	870	
567	s2f · servizi per l'assistenza	1.102	
570	s2f · servizi per l'assistenza	7.331	
Totale		19.635	3,12

s3, spazi pubblici attrezzati a parco e per il gioco e lo sport

rif	tipo standard urbanistico	Area mq.	mq./ab.
580	s3a · impianti sportivi all'aperto	9.589	
566	s3b · parchi e giardini pubblici o di uso pubblico	2.201	
571	s3b · parchi e giardini pubblici o di uso pubblico	411	
572	s3b · parchi e giardini pubblici o di uso pubblico	635	
573	s3b · parchi e giardini pubblici o di uso pubblico	9.307	
574	s3b · parchi e giardini pubblici o di uso pubblico	300	
575	s3b · parchi e giardini pubblici o di uso pubblico	5.320	
576	s3b · parchi e giardini pubblici o di uso pubblico	2.214	
577	s3b · parchi e giardini pubblici o di uso pubblico	5.196	
578	s3b · parchi e giardini pubblici o di uso pubblico	912	
579	s3b · parchi e giardini pubblici o di uso pubblico	756	
581	s3b · parchi e giardini pubblici o di uso pubblico	563	
586	s3b · parchi e giardini pubblici o di uso pubblico	1.276	
590	s3d · piazze e spazi pedonali pubblici	547	
Totale		39.226	6,23

s4, aree per i parcheggi pubblici

rif	tipo standard urbanistico	Area mq.	mq./ab.
556	s4a · parcheggi pubblici a raso	693	

557	s4a · parcheggi pubblici a raso	1.842	
558	s4a · parcheggi pubblici a raso	379	
559	s4a · parcheggi pubblici a raso	301	
560	s4a · parcheggi pubblici a raso	281	
561	s4a · parcheggi pubblici a raso	4.422	
562	s4a · parcheggi pubblici a raso	1.058	
582	s4a · parcheggi pubblici a raso	240	
583	s4a · parcheggi pubblici a raso	1.096	
584	s4a · parcheggi pubblici a raso	232	
585	s4a · parcheggi pubblici a raso	193	
587	s4a · parcheggi pubblici a raso	722	
588	s4a · parcheggi pubblici a raso	207	
589	s4a · parcheggi pubblici a raso	70	
	Totale	11.735	1,86

UTOE 11 - Bonascola - Fossola

Abitanti insediati: 9.350

s1, servizi per l'istruzione di base

rif	tipo standard urbanistico	Area mq.	mq./ab.
239	s1 · servizi per l'istruzione di base	2.776	
240	s1 · servizi per l'istruzione di base	13.350	
241	s1 · servizi per l'istruzione di base	2.224	
242	s1 · servizi per l'istruzione di base	2.753	
243	s1 · servizi per l'istruzione di base	3.118	
244	s1 · servizi per l'istruzione di base	560	
245	s1 · servizi per l'istruzione di base	1.724	
246	s1 · servizi per l'istruzione di base	5.090	
247	s1 · servizi per l'istruzione di base	2.188	
	Totale	33.784	3,61

s2, attrezzature di interesse comune

rif	tipo standard urbanistico	Area mq.	mq./ab.
237	s2 · attrezzature di interesse comune	3.439	
236	s2a · servizi amministrativi	585	
238	s2a · servizi amministrativi	423	
248	s2b · servizi culturali	2.835	
295	s2b · servizi culturali	8.622	
249	s2c · servizi religiosi e per il culto	2.296	
250	s2c · servizi religiosi e per il culto	367	
251	s2c · servizi religiosi e per il culto	1.539	
252	s2c · servizi religiosi e per il culto	2.387	
	Totale	22.494	2,41

s3, spazi pubblici attrezzati a parco e per il gioco e lo sport

rif	tipo standard urbanistico	Area mq.	mq./ab.
-----	---------------------------	----------	---------

280	s3a · impianti sportivi all'aperto	2.036
281	s3a · impianti sportivi all'aperto	5.972
282	s3a · impianti sportivi all'aperto	3.730
283	s3a · impianti sportivi all'aperto	27.341
253	s3b · parchi e giardini pubblici o di uso pubblico	1.385
254	s3b · parchi e giardini pubblici o di uso pubblico	2.211
255	s3b · parchi e giardini pubblici o di uso pubblico	3.177
256	s3b · parchi e giardini pubblici o di uso pubblico	3.058
257	s3b · parchi e giardini pubblici o di uso pubblico	4.238
258	s3b · parchi e giardini pubblici o di uso pubblico	454
259	s3b · parchi e giardini pubblici o di uso pubblico	422
260	s3b · parchi e giardini pubblici o di uso pubblico	513
261	s3b · parchi e giardini pubblici o di uso pubblico	240
262	s3b · parchi e giardini pubblici o di uso pubblico	934
263	s3b · parchi e giardini pubblici o di uso pubblico	2.039
264	s3b · parchi e giardini pubblici o di uso pubblico	3.137
265	s3b · parchi e giardini pubblici o di uso pubblico	944
266	s3b · parchi e giardini pubblici o di uso pubblico	614
267	s3b · parchi e giardini pubblici o di uso pubblico	1.644
268	s3b · parchi e giardini pubblici o di uso pubblico	2.192
269	s3b · parchi e giardini pubblici o di uso pubblico	1.606
270	s3b · parchi e giardini pubblici o di uso pubblico	1.253
271	s3b · parchi e giardini pubblici o di uso pubblico	188
272	s3b · parchi e giardini pubblici o di uso pubblico	2.226
273	s3b · parchi e giardini pubblici o di uso pubblico	2.485
274	s3b · parchi e giardini pubblici o di uso pubblico	489
275	s3b · parchi e giardini pubblici o di uso pubblico	3.758
276	s3b · parchi e giardini pubblici o di uso pubblico	533
277	s3b · parchi e giardini pubblici o di uso pubblico	330
278	s3b · parchi e giardini pubblici o di uso pubblico	805
279	s3b · parchi e giardini pubblici o di uso pubblico	7.898
284	s3b · parchi e giardini pubblici o di uso pubblico	3.318
293	s3b · parchi e giardini pubblici o di uso pubblico	247
294	s3b · parchi e giardini pubblici o di uso pubblico	310
235	s3d · piazze e spazi pedonali pubblici	821
	Totale	92.548

9,90

s4, aree per i parcheggi pubblici

rif	tipo standard urbanistico	Area mq.	mq./ab.
203	s4a · parcheggi pubblici a raso	512	
204	s4a · parcheggi pubblici a raso	321	
205	s4a · parcheggi pubblici a raso	591	
206	s4a · parcheggi pubblici a raso	688	
207	s4a · parcheggi pubblici a raso	1.034	
208	s4a · parcheggi pubblici a raso	270	
209	s4a · parcheggi pubblici a raso	254	

210	s4a · parcheggi pubblici a raso	337		
211	s4a · parcheggi pubblici a raso	1.402		
212	s4a · parcheggi pubblici a raso	763		
213	s4a · parcheggi pubblici a raso	348		
214	s4a · parcheggi pubblici a raso	2.070		
215	s4a · parcheggi pubblici a raso	1.437		
216	s4a · parcheggi pubblici a raso	514		
217	s4a · parcheggi pubblici a raso	567		
218	s4a · parcheggi pubblici a raso	1.322		
219	s4a · parcheggi pubblici a raso	532		
220	s4a · parcheggi pubblici a raso	1.757		
221	s4a · parcheggi pubblici a raso	321		
222	s4a · parcheggi pubblici a raso	191		
223	s4a · parcheggi pubblici a raso	501		
224	s4a · parcheggi pubblici a raso	390		
225	s4a · parcheggi pubblici a raso	321		
226	s4a · parcheggi pubblici a raso	367		
227	s4a · parcheggi pubblici a raso	955		
228	s4a · parcheggi pubblici a raso	261		
229	s4a · parcheggi pubblici a raso	710		
230	s4a · parcheggi pubblici a raso	915		
231	s4a · parcheggi pubblici a raso	188		
232	s4a · parcheggi pubblici a raso	300		
233	s4a · parcheggi pubblici a raso	347		
234	s4a · parcheggi pubblici a raso	1.194		
285	s4a · parcheggi pubblici a raso	473		
286	s4a · parcheggi pubblici a raso	450		
287	s4a · parcheggi pubblici a raso	251		
288	s4a · parcheggi pubblici a raso	188		
289	s4a · parcheggi pubblici a raso	208		
290	s4a · parcheggi pubblici a raso	124		
291	s4a · parcheggi pubblici a raso	135		
292	s4a · parcheggi pubblici a raso	102		
	Totale	23.612	2,53	

UTOE 12 - Centro città

Abitanti insediati: 10.500

s1, servizi per l'istruzione di base

rif	tipo standard urbanistico	Area mq.	mq./ab.
118	s1 · servizi per l'istruzione di base	3.910	
119	s1 · servizi per l'istruzione di base	2.060	
120	s1 · servizi per l'istruzione di base	2.150	
121	s1 · servizi per l'istruzione di base	4.809	

122	s1 · servizi per l'istruzione di base	2.053		
	Totale	14.982	1,43	
	s2, attrezzature di interesse comune			
	rif	tipo standard urbanistico	Area mq.	mq./ab.
127	s2 · attrezzature di interesse comune		4.475	
140	s2 · attrezzature di interesse comune		2.186	
156	s2 · attrezzature di interesse comune		68	
157	s2 · attrezzature di interesse comune		240	
170	s2 · attrezzature di interesse comune		2.987	
171	s2 · attrezzature di interesse comune		3.129	
172	s2 · attrezzature di interesse comune		1.181	
109	s2a · servizi amministrativi		1.343	
110	s2a · servizi amministrativi		1.385	
111	s2a · servizi amministrativi		2.184	
112	s2a · servizi amministrativi		7.762	
113	s2a · servizi amministrativi		521	
114	s2a · servizi amministrativi		343	
115	s2a · servizi amministrativi		995	
116	s2a · servizi amministrativi		818	
117	s2a · servizi amministrativi		3.008	
123	s2a · servizi amministrativi		2.243	
143	s2a · servizi amministrativi		2.595	
124	s2b · servizi culturali		2.093	
125	s2b · servizi culturali		449	
126	s2b · servizi culturali		1.043	
139	s2b · servizi culturali		502	
86	s2c · servizi religiosi e per il culto		4.027	
129	s2c · servizi religiosi e per il culto		2.453	
130	s2c · servizi religiosi e per il culto		4.559	
131	s2c · servizi religiosi e per il culto		448	
132	s2c · servizi religiosi e per il culto		256	
133	s2c · servizi religiosi e per il culto		189	
134	s2c · servizi religiosi e per il culto		306	
135	s2c · servizi religiosi e per il culto		5.218	
136	s2c · servizi religiosi e per il culto		1.738	
137	s2c · servizi religiosi e per il culto		669	
138	s2c · servizi religiosi e per il culto		334	
128	s2d · impianti sportivi al coperto		2.150	
141	s2f · servizi per l'assistenza		6.504	
142	s2f · servizi per l'assistenza		753	
144	s2f · servizi per l'assistenza		532	
	Totale	71.687	6,83	

s3, spazi pubblici attrezzati a parco e per il gioco e lo sport

rif	tipo standard urbanistico	Area mq.	mq./ab.
87	s3 · spazi pubblici attrezzati a parco e per il gioco e lo sport	91.035	

153	s3a · impianti sportivi all'aperto	9.431	
145	s3b · parchi e giardini pubblici o di uso pubblico	308	
146	s3b · parchi e giardini pubblici o di uso pubblico	367	
147	s3b · parchi e giardini pubblici o di uso pubblico	338	
148	s3b · parchi e giardini pubblici o di uso pubblico	228	
149	s3b · parchi e giardini pubblici o di uso pubblico	1.826	
150	s3b · parchi e giardini pubblici o di uso pubblico	582	
151	s3b · parchi e giardini pubblici o di uso pubblico	1.192	
152	s3b · parchi e giardini pubblici o di uso pubblico	109	
160	s3b · parchi e giardini pubblici o di uso pubblico	1.280	
161	s3b · parchi e giardini pubblici o di uso pubblico	218	
103	s3d · piazze e spazi pedonali pubblici	1.390	
104	s3d · piazze e spazi pedonali pubblici	793	
105	s3d · piazze e spazi pedonali pubblici	729	
106	s3d · piazze e spazi pedonali pubblici	965	
107	s3d · piazze e spazi pedonali pubblici	3.349	
108	s3d · piazze e spazi pedonali pubblici	617	
167	s3d · piazze e spazi pedonali pubblici	2.192	
168	s3d · piazze e spazi pedonali pubblici	8.739	
	Totale	125.687	11,97

s4, aree per i parcheggi pubblici

rif	tipo standard urbanistico	Area mq.	mq./ab.
88	s4a · parcheggi pubblici a raso	743	
89	s4a · parcheggi pubblici a raso	371	
90	s4a · parcheggi pubblici a raso	1.306	
91	s4a · parcheggi pubblici a raso	750	
92	s4a · parcheggi pubblici a raso	4.213	
93	s4a · parcheggi pubblici a raso	154	
94	s4a · parcheggi pubblici a raso	152	
95	s4a · parcheggi pubblici a raso	291	
96	s4a · parcheggi pubblici a raso	4.760	
97	s4a · parcheggi pubblici a raso	236	
98	s4a · parcheggi pubblici a raso	402	
99	s4a · parcheggi pubblici a raso	594	
100	s4a · parcheggi pubblici a raso	774	
101	s4a · parcheggi pubblici a raso	114	
102	s4a · parcheggi pubblici a raso	276	
154	s4a · parcheggi pubblici a raso	1.338	
155	s4a · parcheggi pubblici a raso	942	
158	s4a · parcheggi pubblici a raso	4.158	
159	s4a · parcheggi pubblici a raso	294	
162	s4a · parcheggi pubblici a raso	182	
163	s4a · parcheggi pubblici a raso	56	
164	s4a · parcheggi pubblici a raso	161	
165	s4a · parcheggi pubblici a raso	509	

166	s4a · parcheggi pubblici a raso	141	
169	s4a · parcheggi pubblici a raso	671	
173	s4a · parcheggi pubblici a raso	2.330	
	Totale	25.916	2,47

EXTRA UTOE

Abitanti insediati: 5.000

Seguono le singole porzioni del territorio esterno alle UTOE ove non è specificato il numero di abitanti insediati poiché non specificato dal Piano Strutturale

EXTRA UTOE - Frazione Montana

s1, servizi per l'istruzione di base

rif	tipo standard urbanistico	Area mq.
14	s1 · servizi per l'istruzione di base	1.759
15	s1 · servizi per l'istruzione di base	764
23	s1 · servizi per l'istruzione di base	1.469
30	s1 · servizi per l'istruzione di base	1.744
31	s1 · servizi per l'istruzione di base	2.187
63	s1 · servizi per l'istruzione di base	1.215
77	s1 · servizi per l'istruzione di base	1.367
	Totale	10.505

s2, attrezzature di interesse comune

rif	tipo standard urbanistico	Area mq.
24	s2 · attrezzature di interesse comune	886
55	s2 · attrezzature di interesse comune	1.519
56	s2 · attrezzature di interesse comune	2.579
62	s2 · attrezzature di interesse comune	242
80	s2 · attrezzature di interesse comune	677
16	s2c · servizi religiosi e per il culto	75
17	s2c · servizi religiosi e per il culto	710
20	s2c · servizi religiosi e per il culto	222
25	s2c · servizi religiosi e per il culto	133
26	s2c · servizi religiosi e per il culto	445
32	s2c · servizi religiosi e per il culto	386
37	s2c · servizi religiosi e per il culto	187
38	s2c · servizi religiosi e per il culto	523
39	s2c · servizi religiosi e per il culto	171
44	s2c · servizi religiosi e per il culto	350
46	s2c · servizi religiosi e per il culto	212
51	s2c · servizi religiosi e per il culto	103
52	s2c · servizi religiosi e per il culto	273
53	s2c · servizi religiosi e per il culto	188
54	s2c · servizi religiosi e per il culto	171
64	s2c · servizi religiosi e per il culto	1.184

65	s2c · servizi religiosi e per il culto	38
66	s2c · servizi religiosi e per il culto	77
67	s2c · servizi religiosi e per il culto	178
73	s2c · servizi religiosi e per il culto	157
78	s2c · servizi religiosi e per il culto	482
84	s2c · servizi religiosi e per il culto	165
47	s2e · servizi sociali e ricreativi	995
Totale		13.327

s3, spazi pubblici attrezzati a parco e per il gioco e lo sport

rif	tipo standard urbanistico	Area mq.
18	s3a · impianti sportivi all'aperto	8.600
33	s3a · impianti sportivi all'aperto	8.829
34	s3a · impianti sportivi all'aperto	3.419
70	s3a · impianti sportivi all'aperto	5.034
81	s3a · impianti sportivi all'aperto	383
27	s3b · parchi e giardini pubblici o di uso pubblico	6.276
57	s3b · parchi e giardini pubblici o di uso pubblico	2.396
68	s3b · parchi e giardini pubblici o di uso pubblico	1.621
69	s3b · parchi e giardini pubblici o di uso pubblico	564
22	s3d · piazze e spazi pedonali pubblici	195
42	s3d · piazze e spazi pedonali pubblici	208
43	s3d · piazze e spazi pedonali pubblici	1.347
50	s3d · piazze e spazi pedonali pubblici	590
72	s3d · piazze e spazi pedonali pubblici	46
76	s3d · piazze e spazi pedonali pubblici	232
85	s3d · piazze e spazi pedonali pubblici	740
Totale		40.479

s4, aree per i parcheggi pubblici

rif	tipo standard urbanistico	Area mq.
12	s4a · parcheggi pubblici a raso	285
13	s4a · parcheggi pubblici a raso	526
19	s4a · parcheggi pubblici a raso	60
21	s4a · parcheggi pubblici a raso	902
28	s4a · parcheggi pubblici a raso	648
29	s4a · parcheggi pubblici a raso	660
35	s4a · parcheggi pubblici a raso	116
36	s4a · parcheggi pubblici a raso	1.473
40	s4a · parcheggi pubblici a raso	392
41	s4a · parcheggi pubblici a raso	271
45	s4a · parcheggi pubblici a raso	3.948
48	s4a · parcheggi pubblici a raso	274
49	s4a · parcheggi pubblici a raso	949
58	s4a · parcheggi pubblici a raso	535
59	s4a · parcheggi pubblici a raso	596
60	s4a · parcheggi pubblici a raso	294

61	s4a · parcheggi pubblici a raso	581
71	s4a · parcheggi pubblici a raso	349
74	s4a · parcheggi pubblici a raso	222
75	s4a · parcheggi pubblici a raso	1.244
79	s4a · parcheggi pubblici a raso	62
82	s4a · parcheggi pubblici a raso	77
83	s4a · parcheggi pubblici a raso	88
Totale		14.552

EXTRA UTOE - Sistema collinare - ex 2.B

s1, servizi per l'istruzione di base

non presenti

s2, attrezzature di interesse comune

rif	tipo standard urbanistico	Area mq.
181	s2b · servizi culturali	4.229

Totale 4.229

s3, spazi pubblici attrezzati a parco e per il gioco e lo sport

rif	tipo standard urbanistico	Area mq.
183	s3c · orti sociali urbani	160

Totale 160

s4, aree per i parcheggi pubblici

rif	tipo standard urbanistico	Area mq.
180	s4a · parcheggi pubblici a raso	31

Totale 31

EXTRA UTOE - Sistema della pianura

s1, servizi per l'istruzione di base

non presenti

s2, attrezzature di interesse comune

non presenti

s3, spazi pubblici attrezzati a parco e per il gioco e lo sport

rif	tipo standard urbanistico	Area mq.
184	s3a · impianti sportivi all'aperto	28.539

Totale 28.539

s4, aree per i parcheggi pubblici

non presenti

EXTRA UTOE - Sistema montano - ex 3.A

s1, servizi per l'istruzione di base

non presenti

s2, attrezzature di interesse comune

non presenti

s3, spazi pubblici attrezzati a parco e per il gioco e lo sport

rif	tipo standard urbanistico	Area mq.
-----	---------------------------	----------

175 s3d · piazze e spazi pedonali pubblici	177
Totale	177

s4, aree per i parcheggi pubblici

rif	tipo standard urbanistico	Area mq.
174	s4a · parcheggi pubblici a raso	828
179	s4a · parcheggi pubblici a raso	2.203
Totale		3.030

Si riportano nelle pagine a seguire le cartografie che inquadrano per ciascun territorio le aree destinate a standard urbanistico attuato identificate da codice univocoo (rif)..

VERIFICA DEGLI STANDARD ESISTENTI

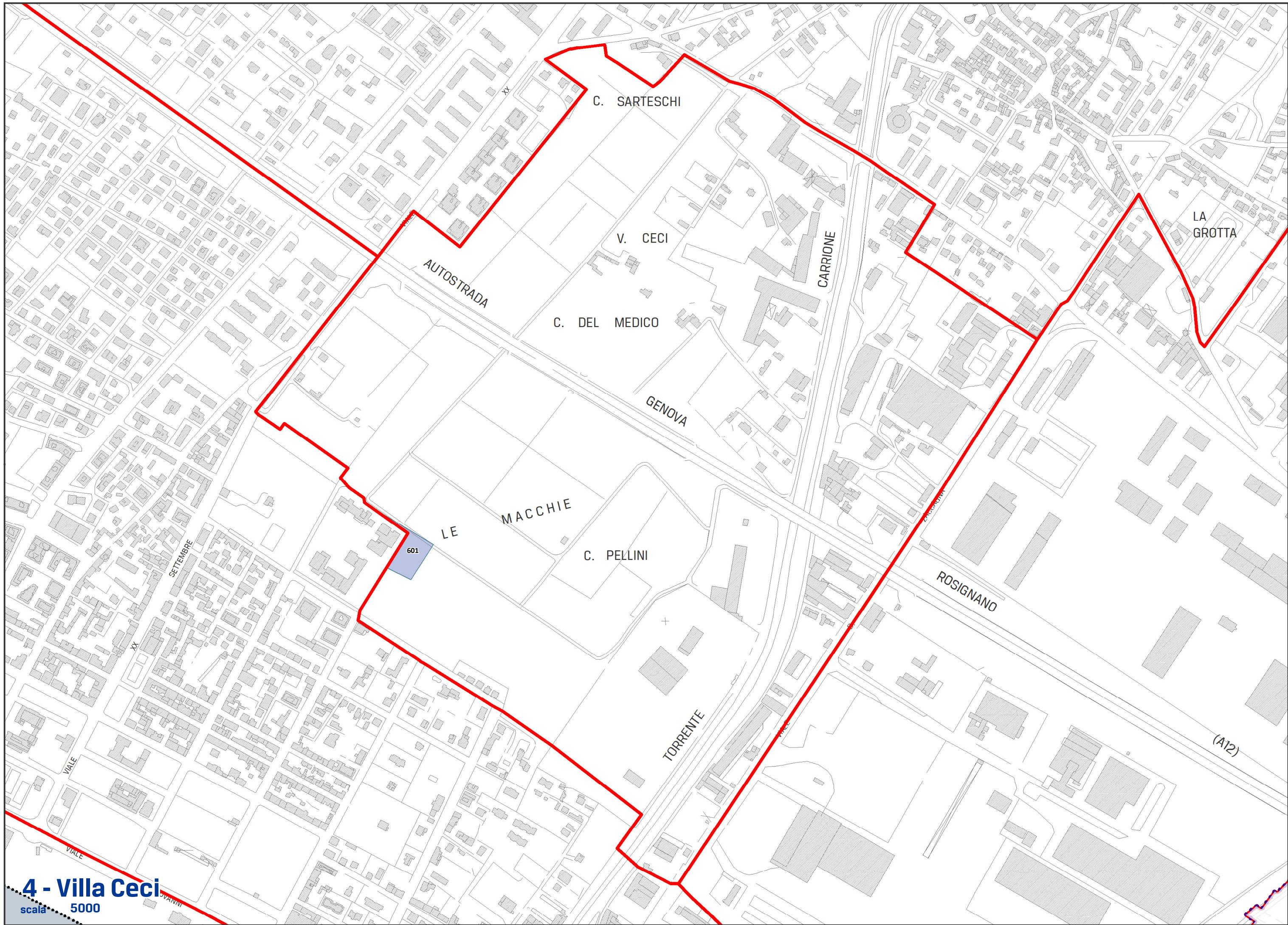
Abitanti insediati a livello comunale: 62.884

	s1, servizi per l'istruzione di base (mq)	s2, attrezzature di interesse comune (mq)	s3, spazi pubblici attrezzati a parco e per il gioco e lo sport (mq)	s4, aree per i parcheggi pubblici (mq)	Totale (mq)
UTOE 1					0
UTOE 2			52.577	2.844	55.421
UTOE 3	57.544	33.575	162.995	33.122	287.236
UTOE 4	3.025				3.025
UTOE 5	40.313	32.747	80.820	32.014	185.894
UTOE 6		2.235	12.419	11.079	25.733
UTOE 7			52	11.071	11.123
UTOE 8		22.065	526	962	23.553
UTOE 9					0
UTOE 10	7.681	19.635	39.226	11.735	78.277
UTOE 11	33.784	22.494	92.548	23.612	172.438
UTOE 12	14.982	71.687	125.687	25.916	238.272
TOTALE UTOE	157.329	204.436	566.851	152.354	1.080.970
EXTRAUTOE	10.505	17.557	69.355	17.614	115.031
TOTALE	167.834	221.993	636.207	169.968	1.196.002
Stnadrd urb. mq./ab.	<u>2,7</u>	<u>3,5</u>	<u>10,1</u>	<u>2,7</u>	<u>19,0</u>
Minimi DM 1444/68	4,5	2,0	9,0	2,5	18









C. SARTESCHI

V. CECI

C. DEL MEDICO

LA GROTTA

AUTOSTRADA

CARRIONE

GENOVA

LE MACCHIE

C. PELLINI

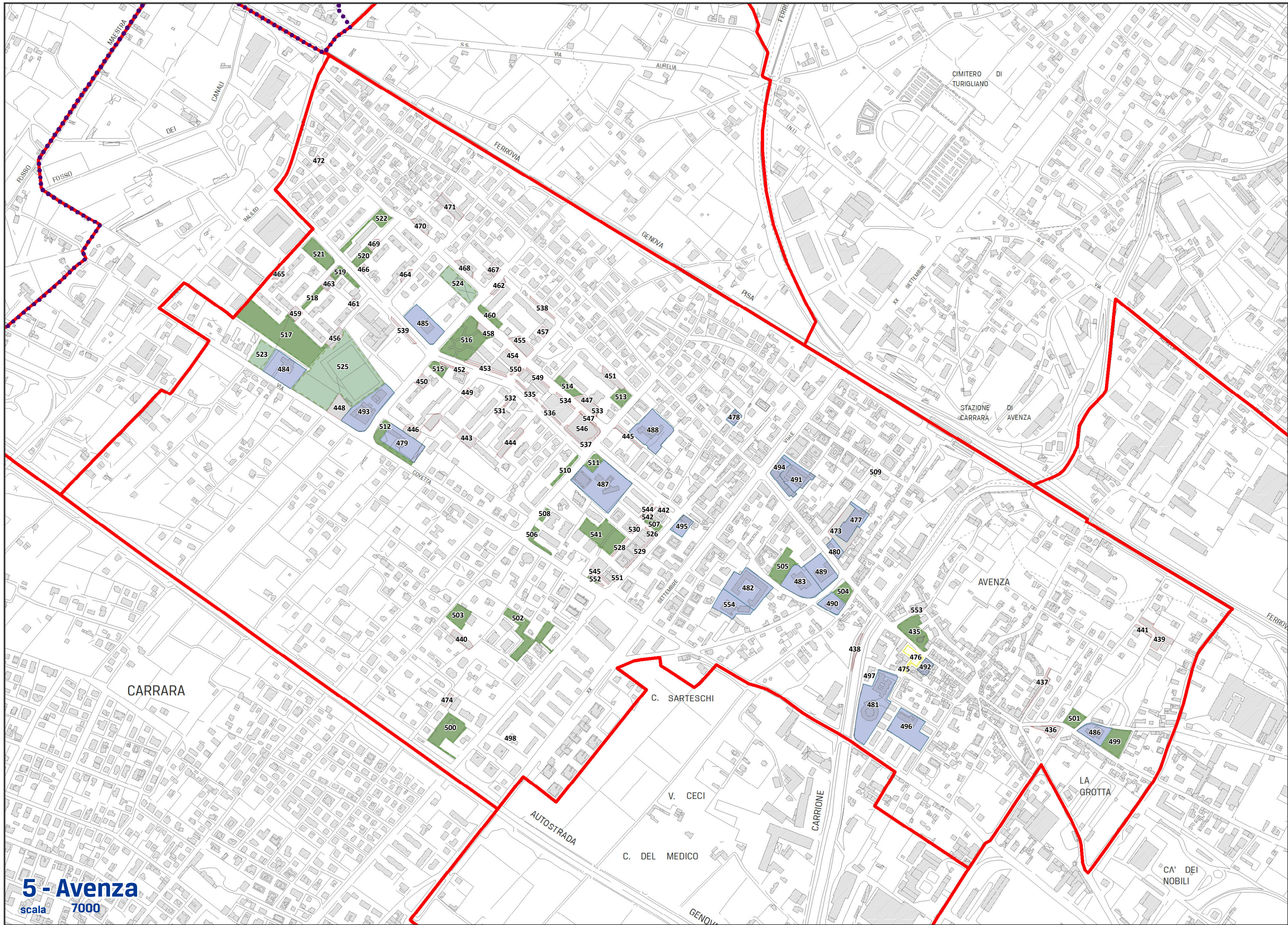
ROSIGNANO

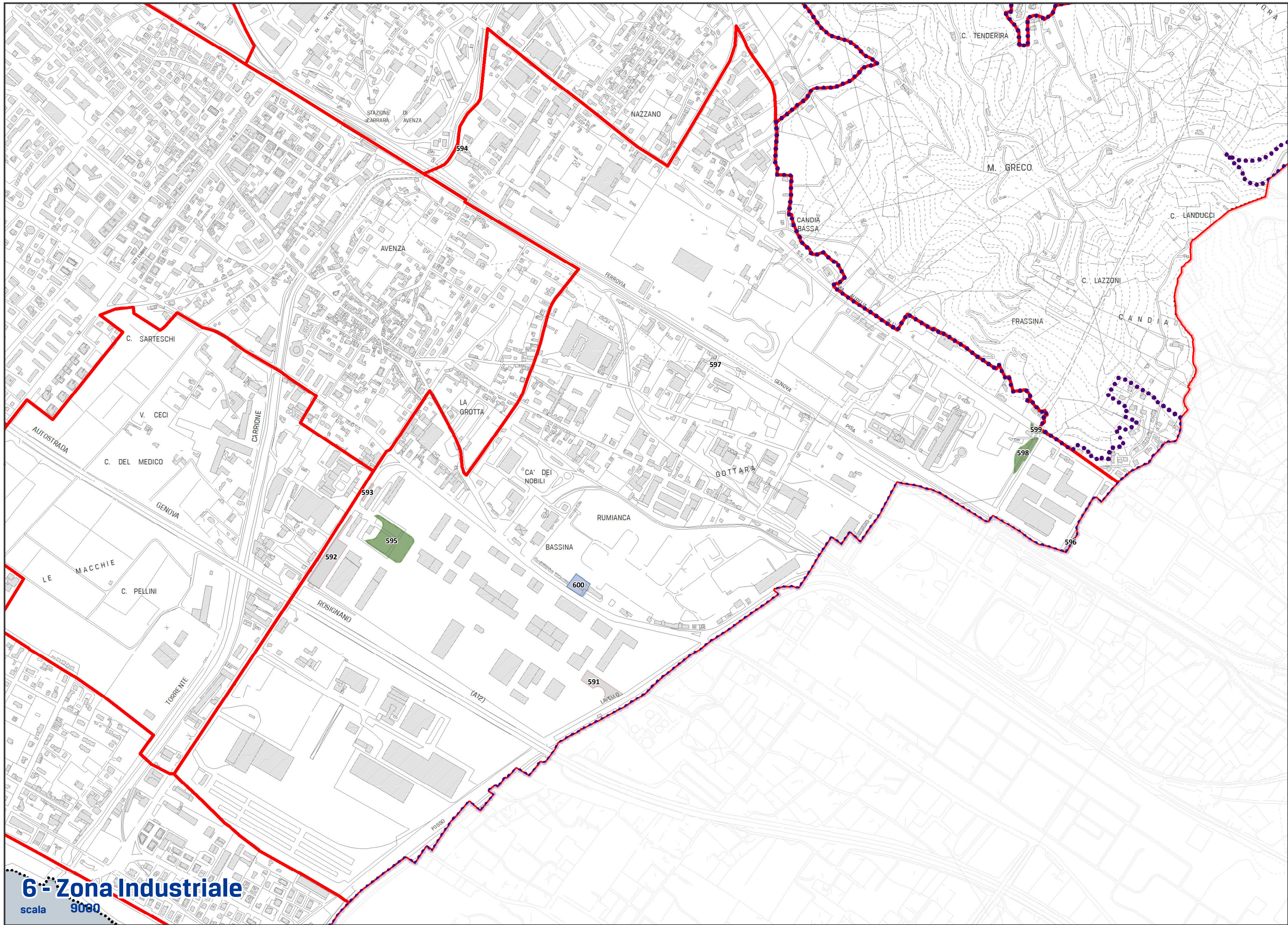
601

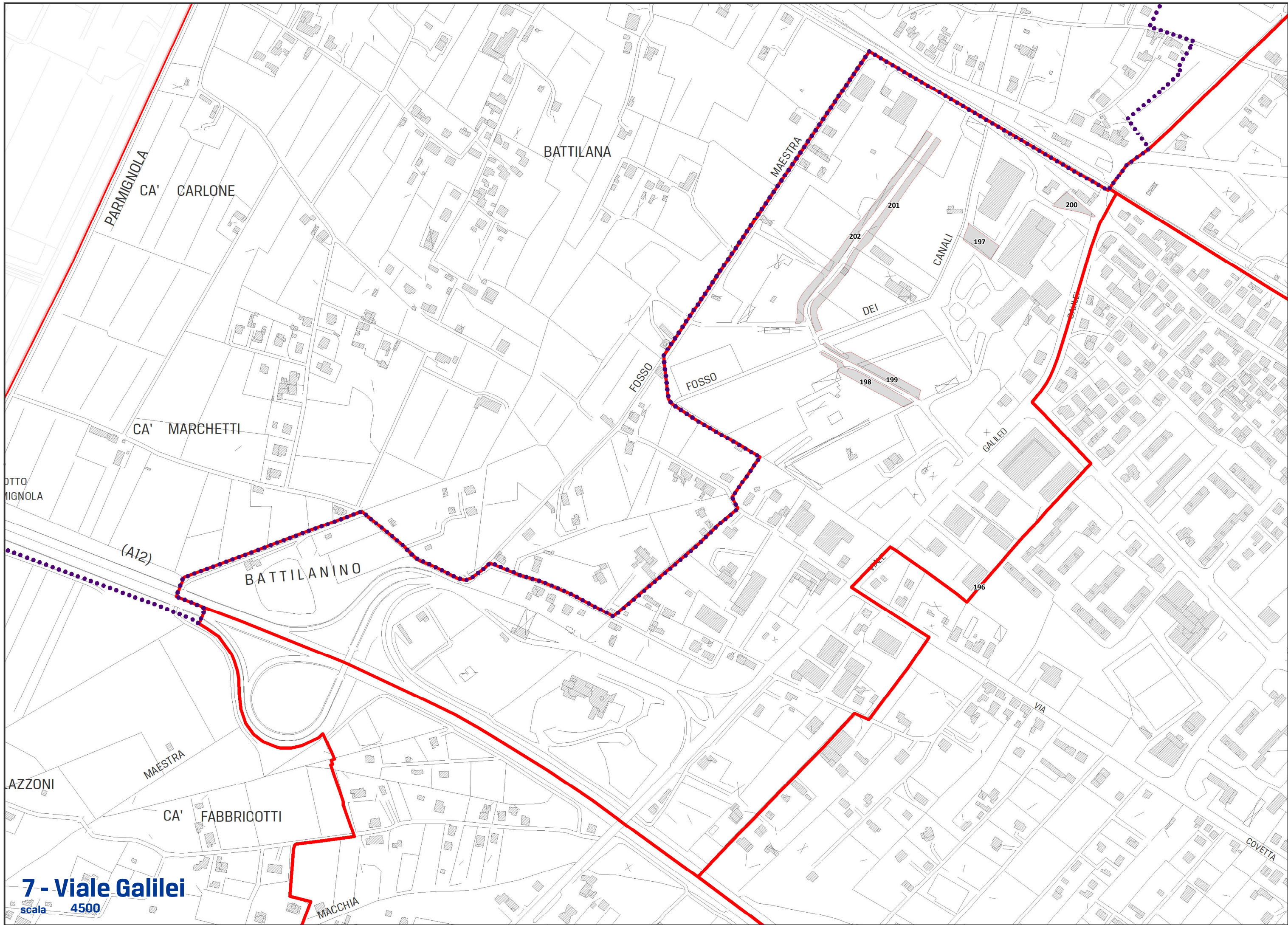
TORRENTE

(A12)

SETTEMBRE

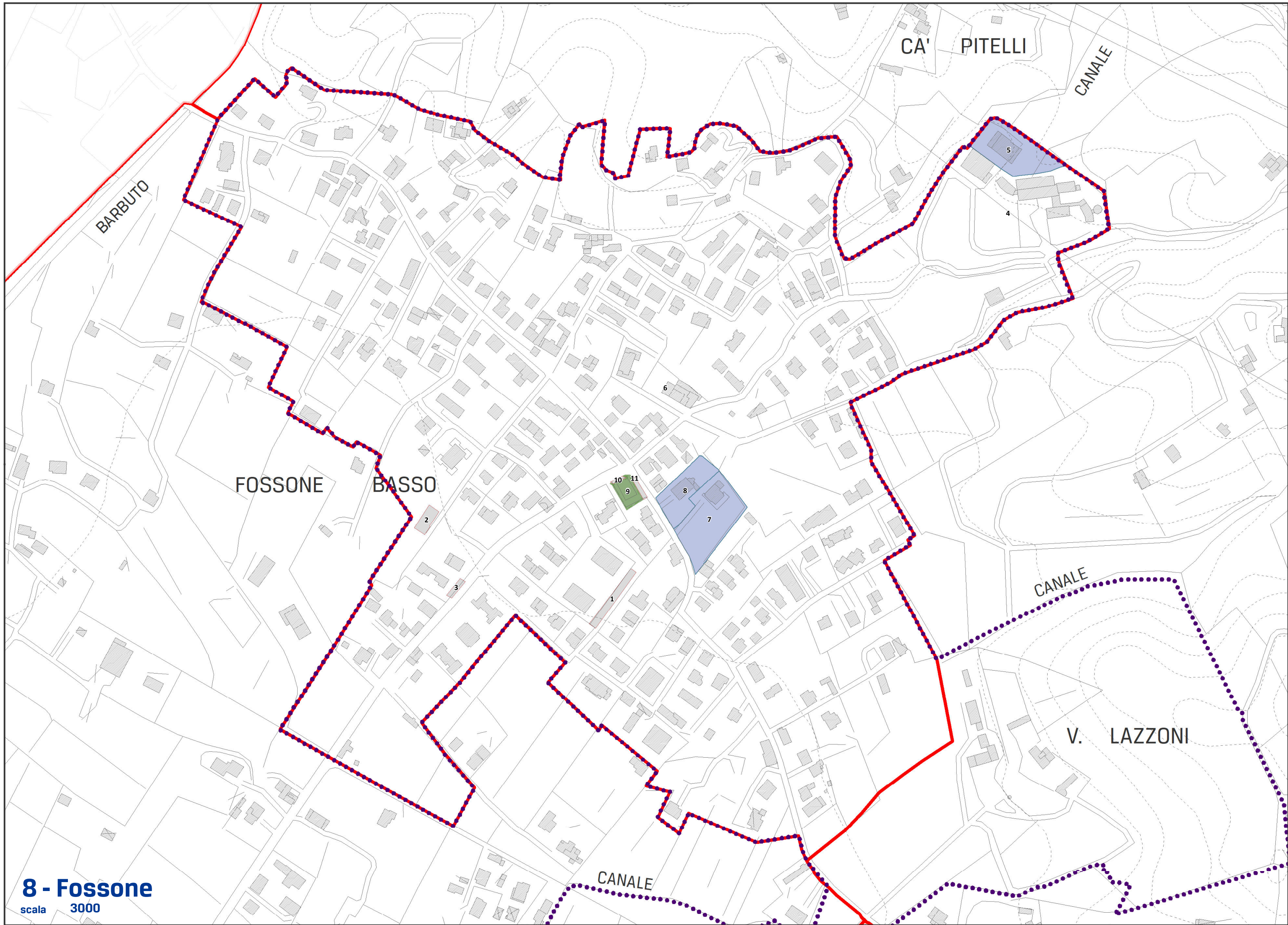


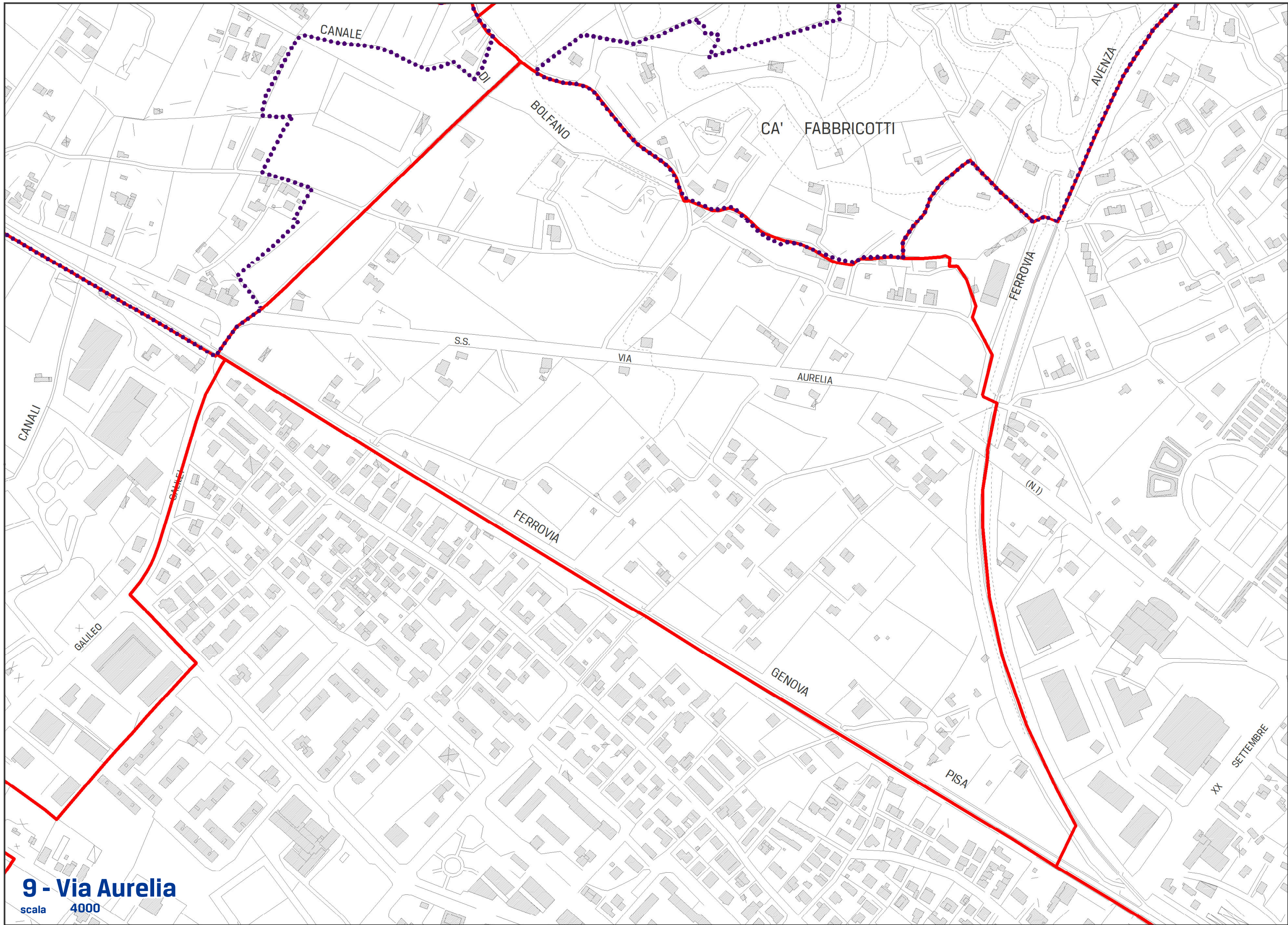




7 - Viale Galilei

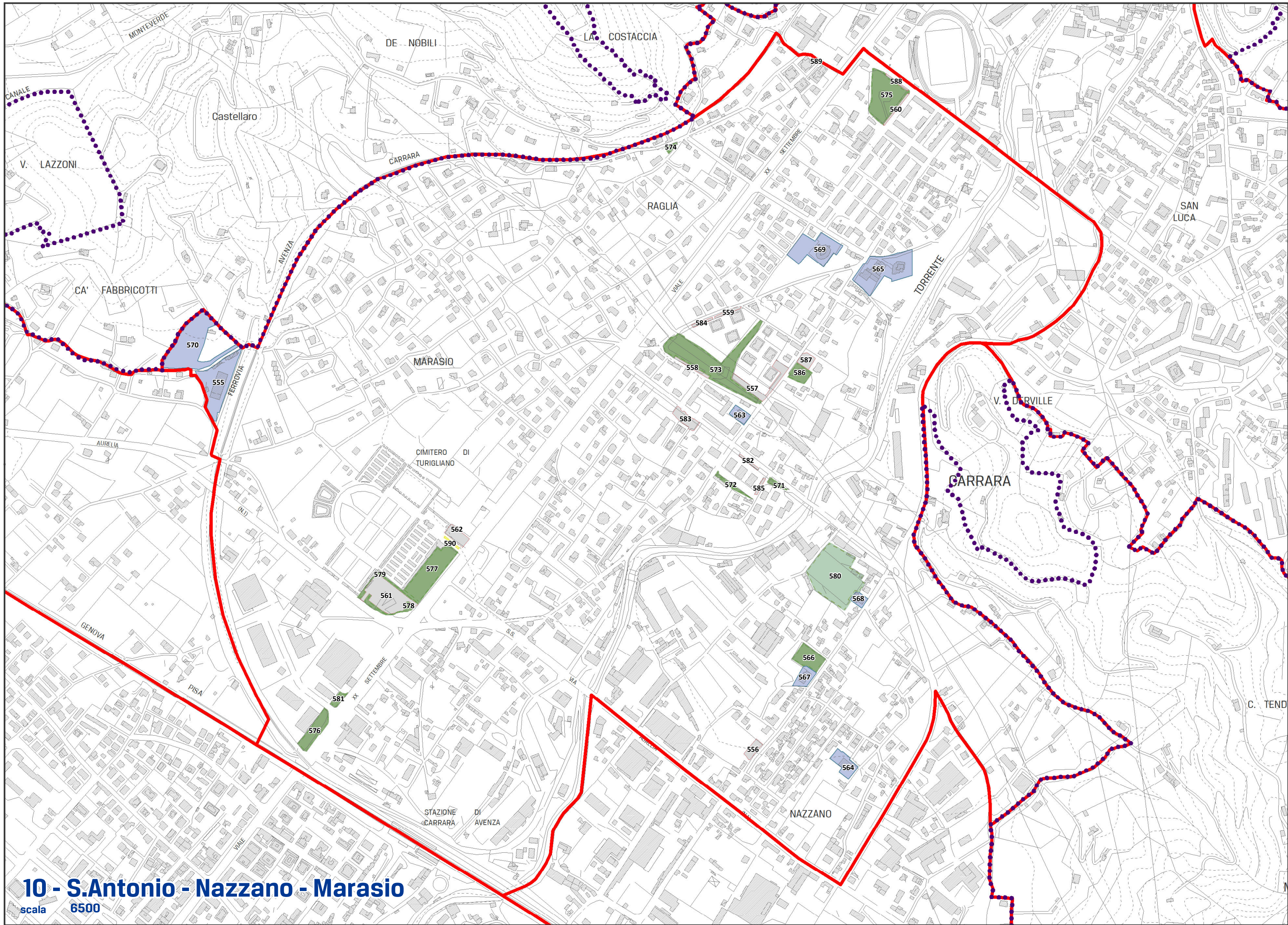
scala 4500





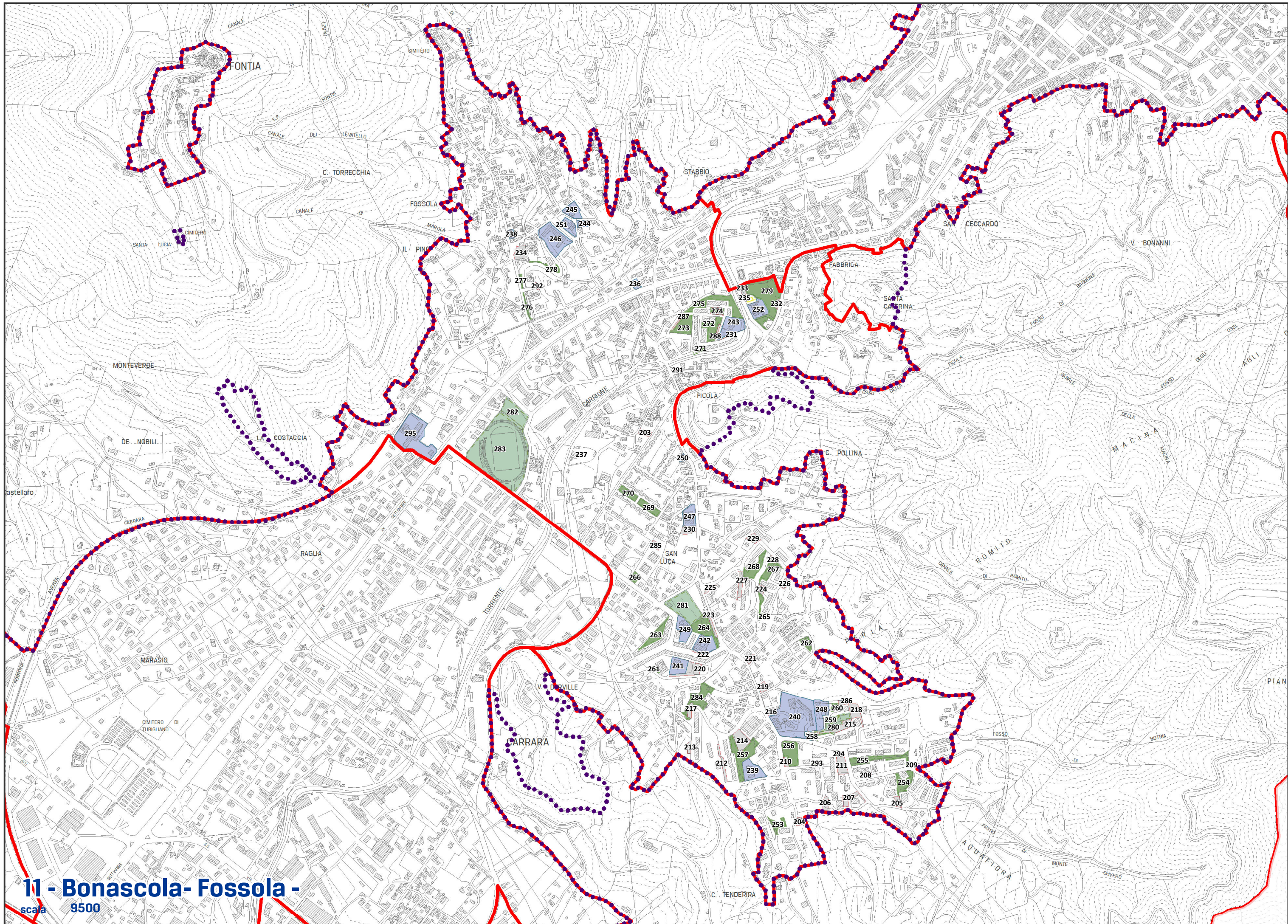
9 - Via Aurelia

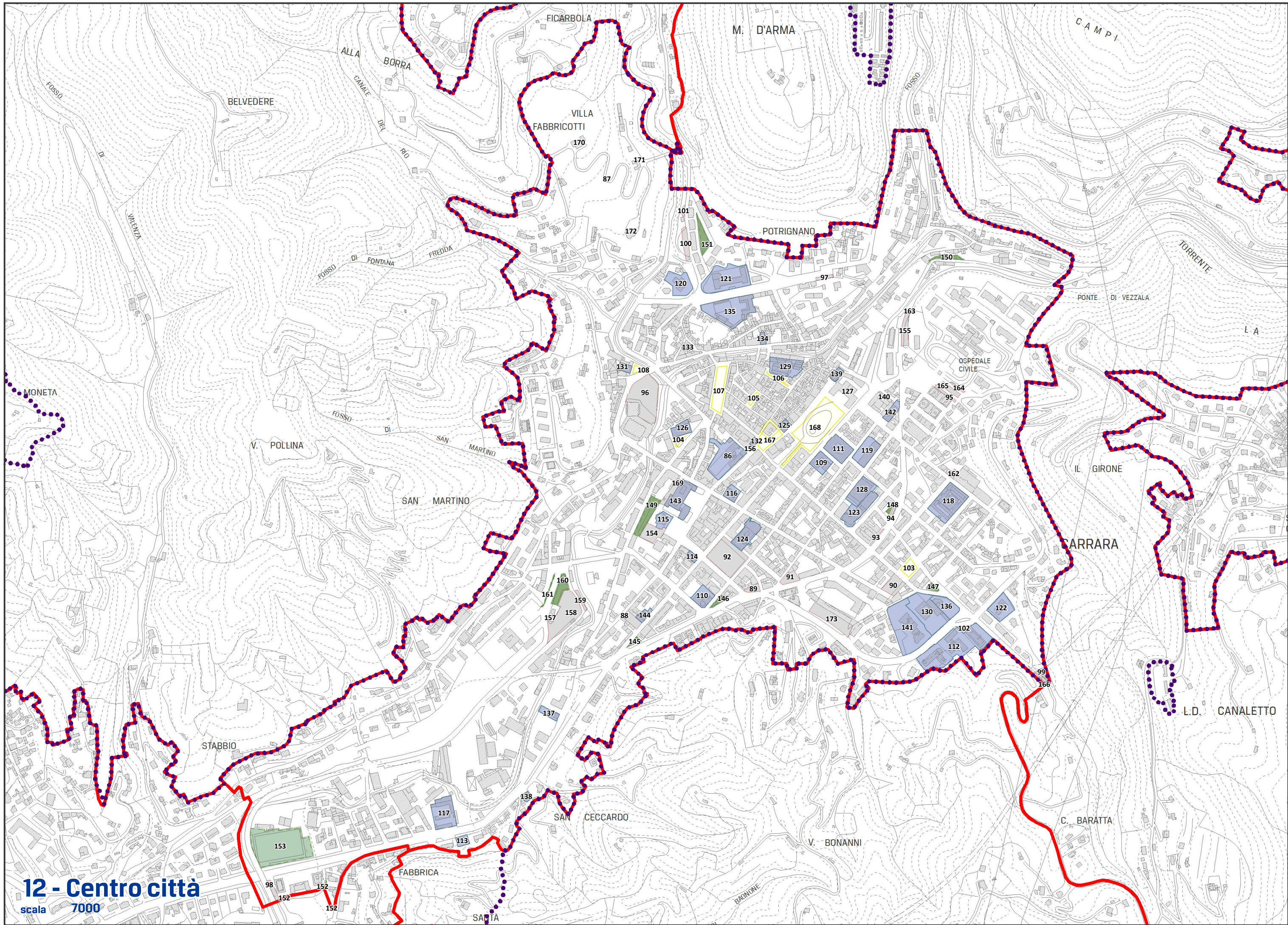
scala 4000



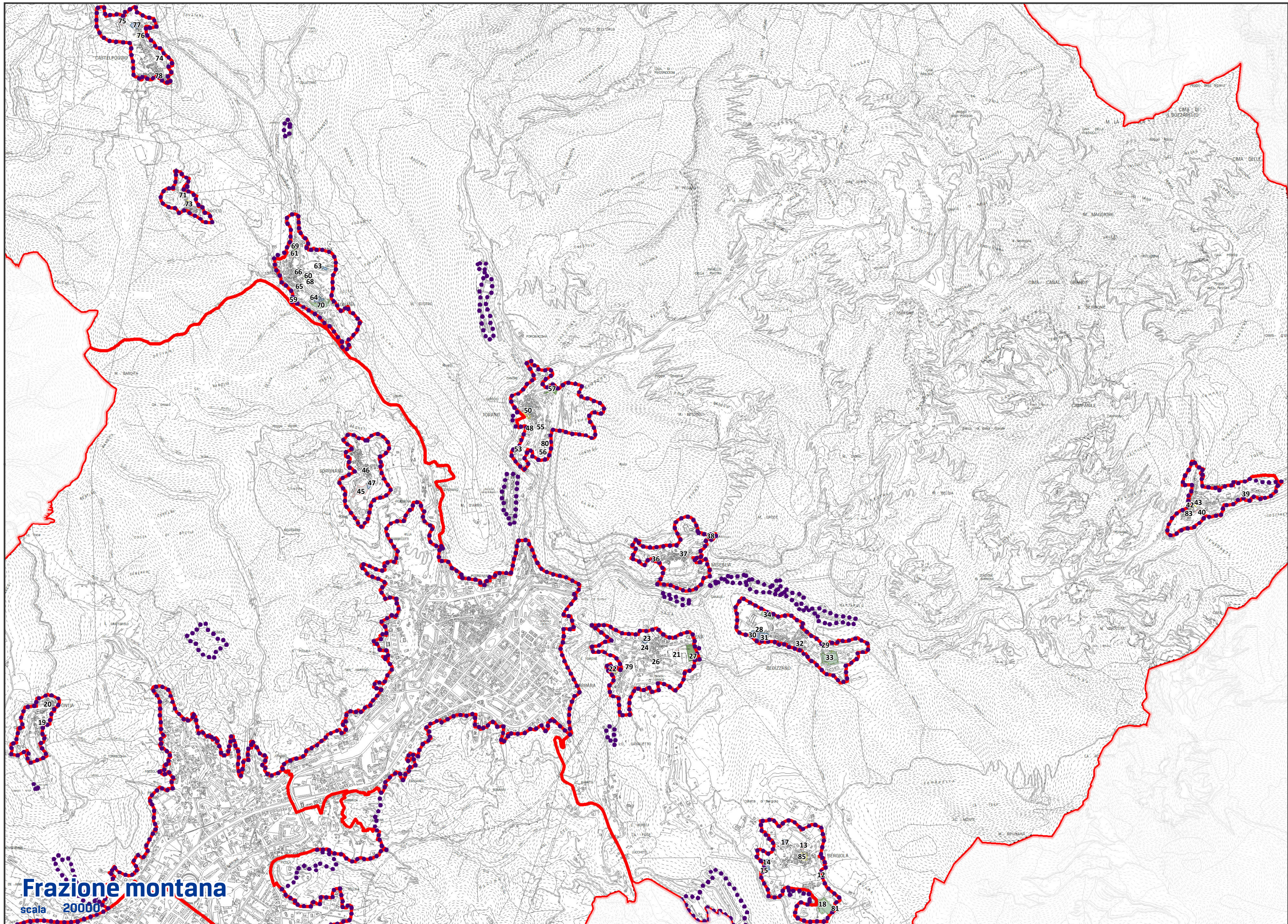
10 - S. Antonio - Nazzano - Marasio

scala 6500

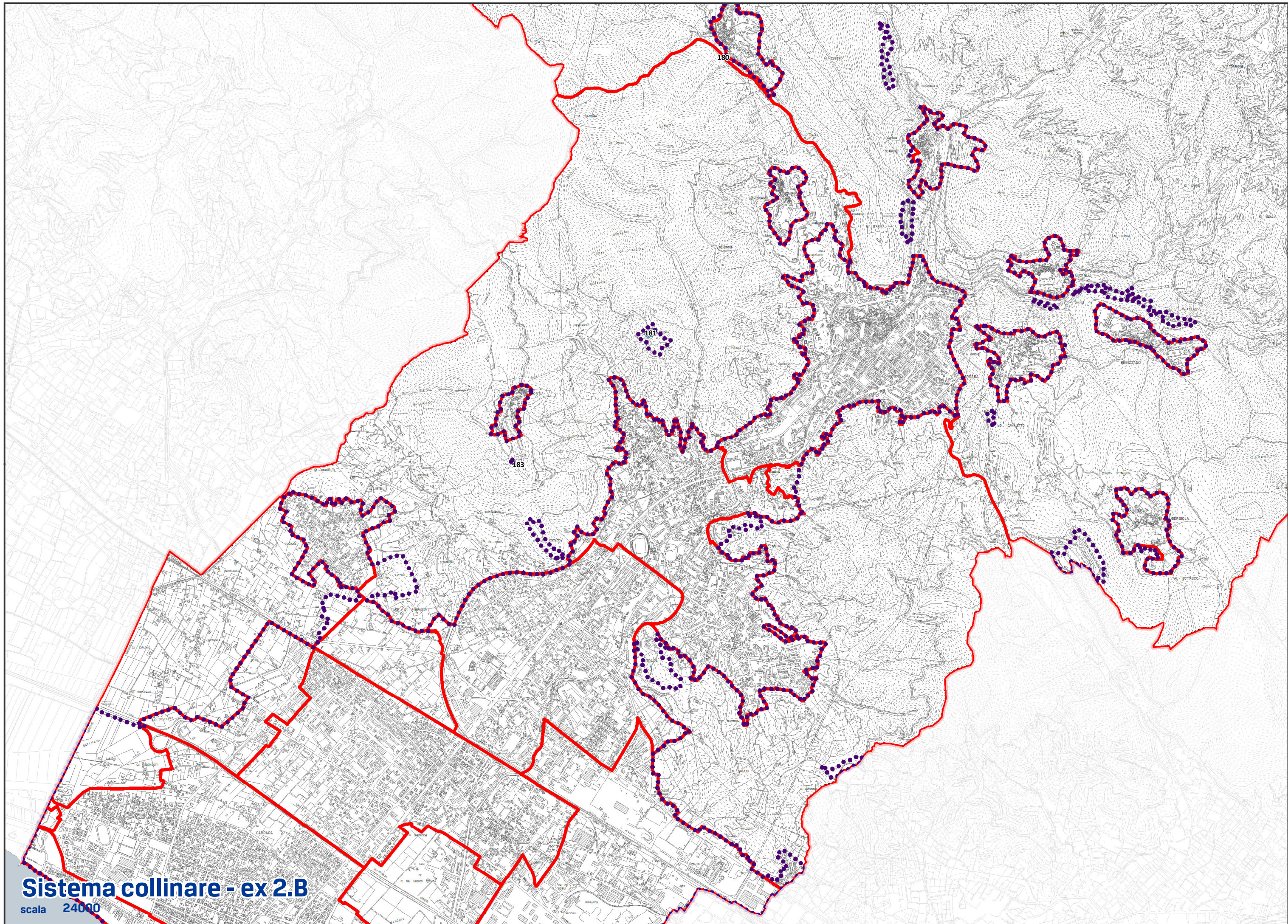




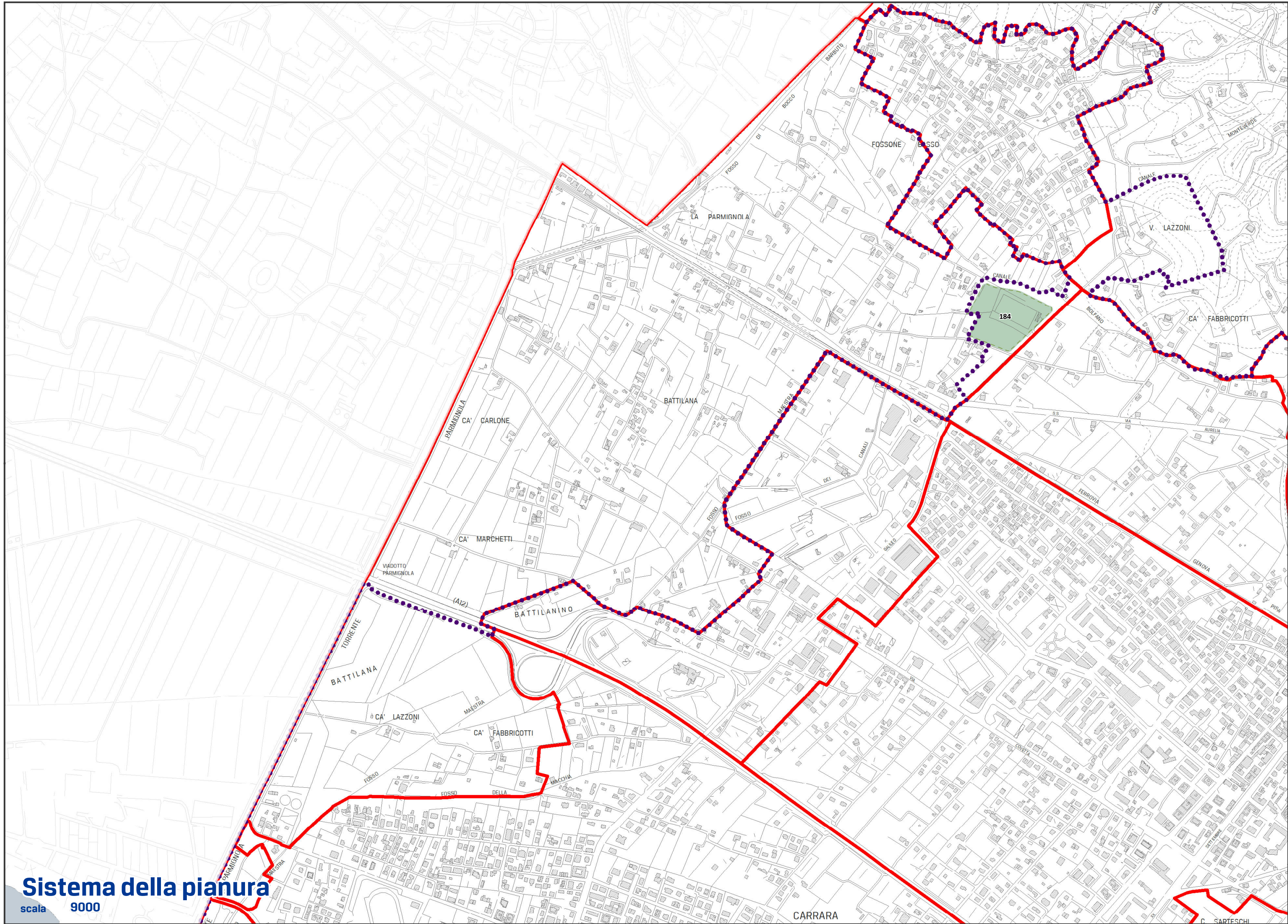
12 - Centro città
scala 7000



Frazione montana
scala 20000



Sistema collinare - ex 2.B
scala 24000

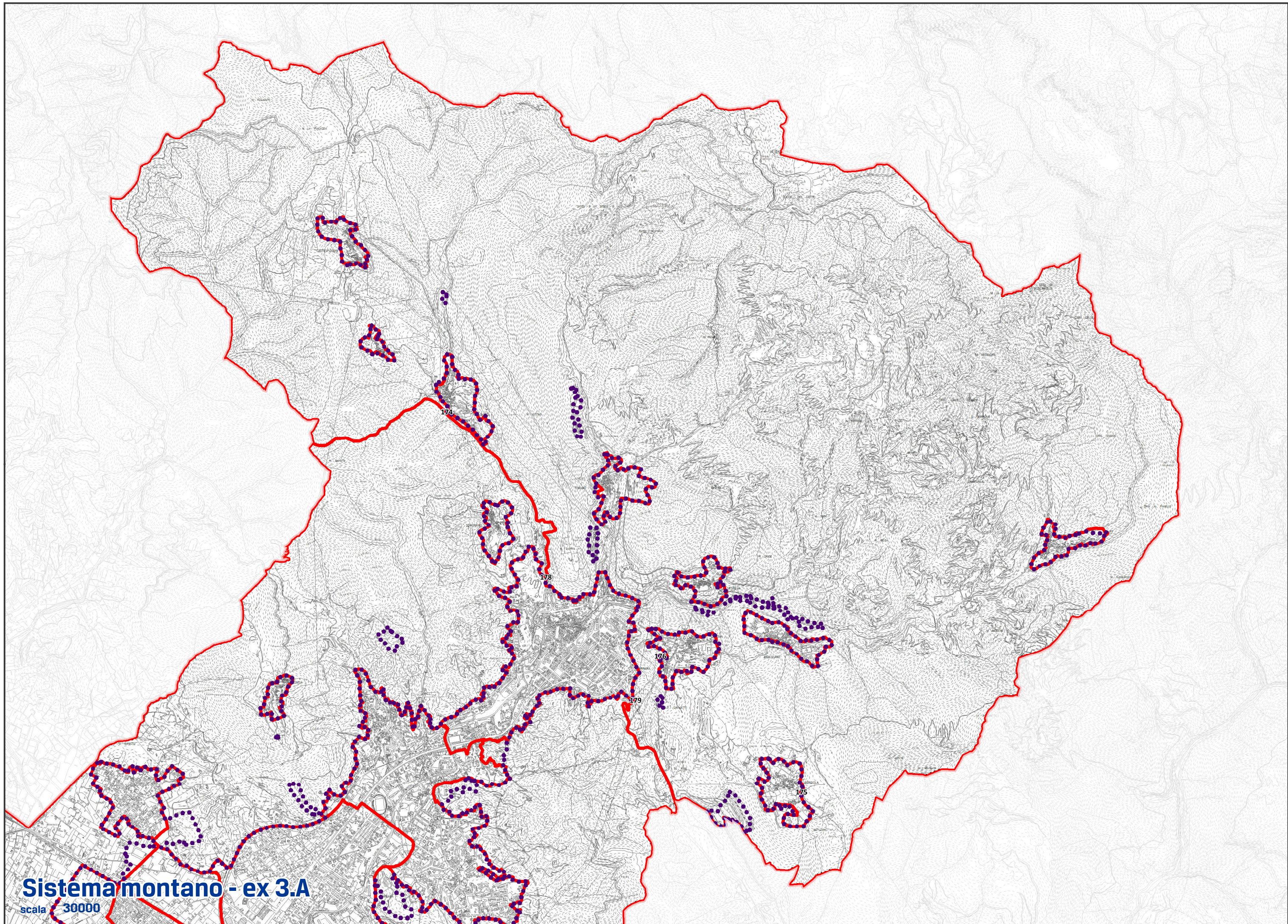


Sistema della pianura

scala 9000

CARRARA

C. SARTESCHI



Sistema montano - ex 3.A
scala 30000